

※手すり部分に幕をヒモで結んでください。テープ貼り付けはできません。

※席貼り、緩衝地帯、座席後方の手すり、壁、通路への掲出はできません。

※係員の指示に従って掲出してください。

※誹謗・中傷・差別的な幕の掲出は禁止です。見つけた場合には係員が撤去しますのでご了承ください。

※その他、ほかのお客様の迷惑になったり、不適切な掲出と判断されるものは撤去させていただきます。

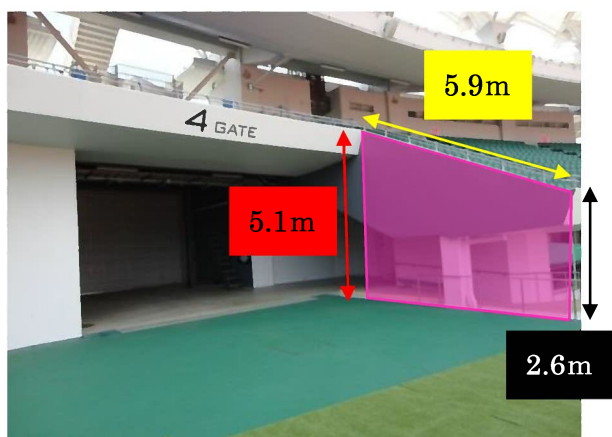
【掲出時間について】

※開場2時間前（11：00）より係員が事前に説明を行いますので、掲出代表者は各2～3名で、Nゲート階段下（FC東京）・Sゲート階段下（サンフレッチェ広島）までお越しください。

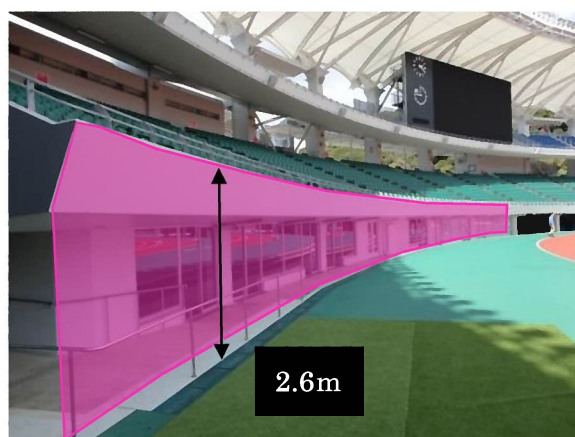
※11：30～12：00までを事前の掲出時間とし、スタンドに入ってください。12：00までに掲出できない場合は、開場後の掲出となります。

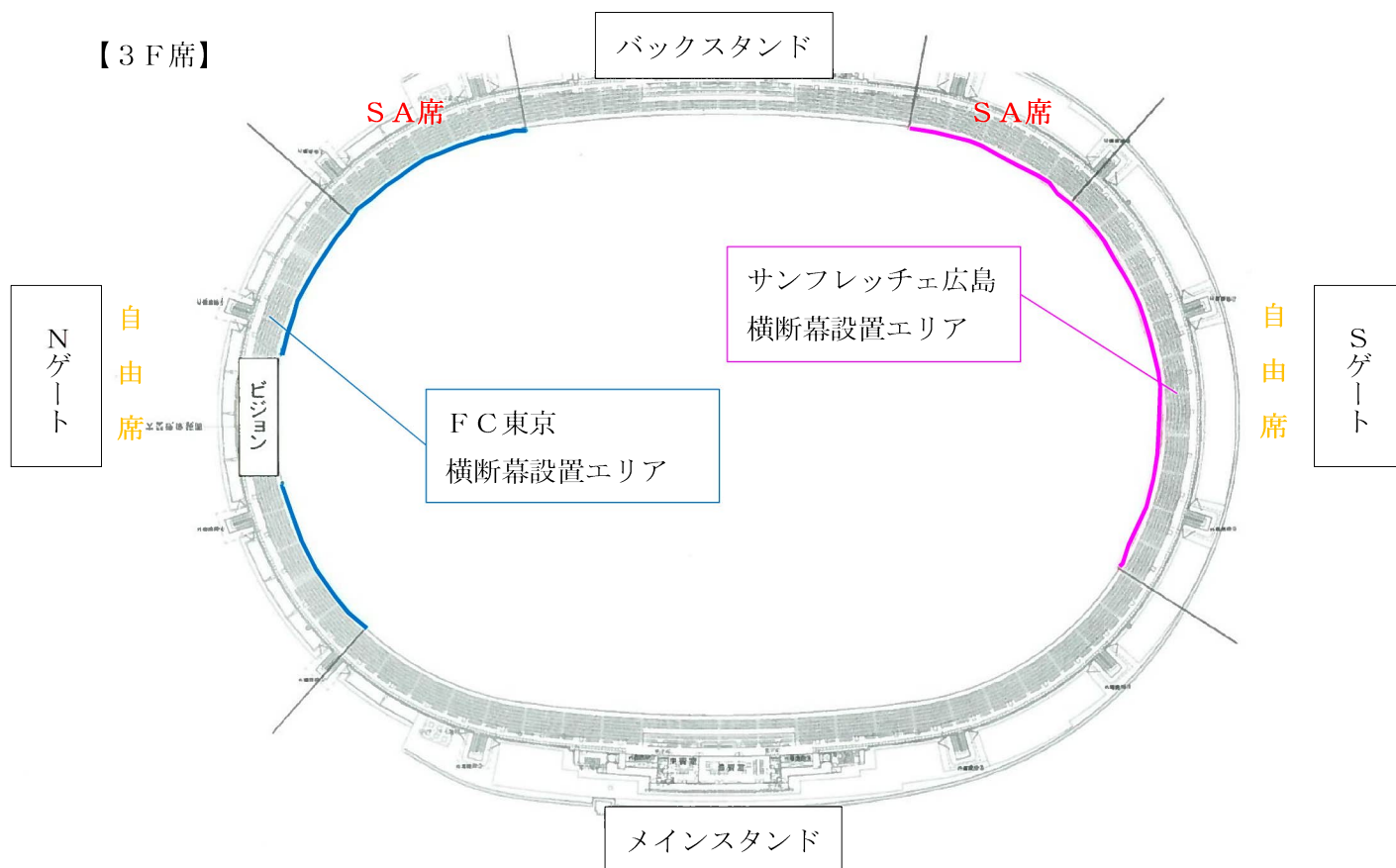
【掲出可能場所（ピンク部分）】

2F席側面手すり部分



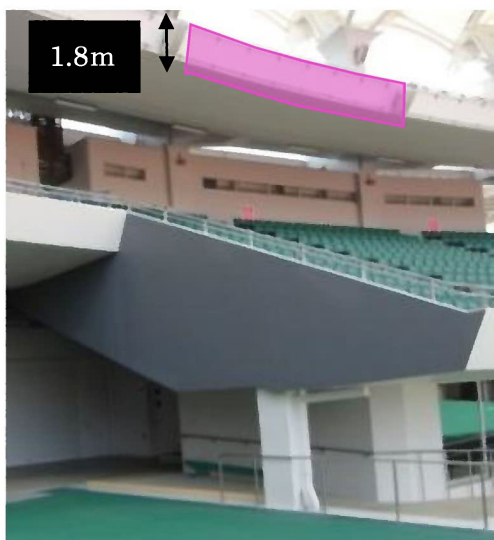
2F席前列手すり部分





【掲出可能場所（ピンク部分）】

3F席前列手すり部分



※3F席前列手すりより掲出する場合は、高さ1.8m以内の物に限ります。（ヒモを含む全長）

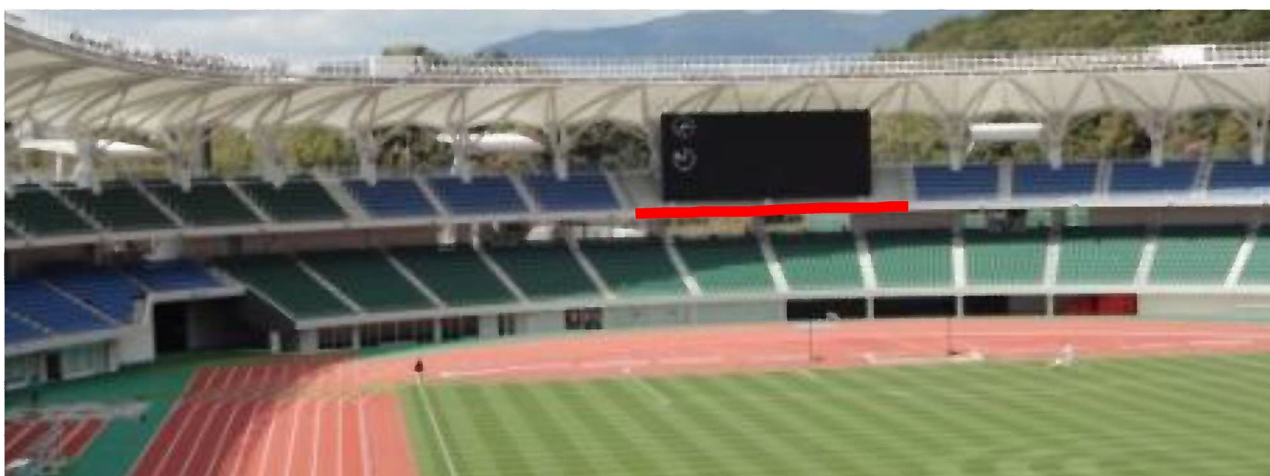
※2F席のお客様の迷惑にならないように下方のヒモを垂らしたり、2F席に固定しないでください。

※通路を遮るような結び方をしないでください。

※2F席3F席とも、手すりからの掲出のみ可能です。壁や、床面への直貼りはできません。

※ビジョン下または付近に掲出することはできません。

【掲出できません（赤部分）】



※ビジョン下  
または付近に掲出することはできません。



※ゲート上の手すりには掲出できません。