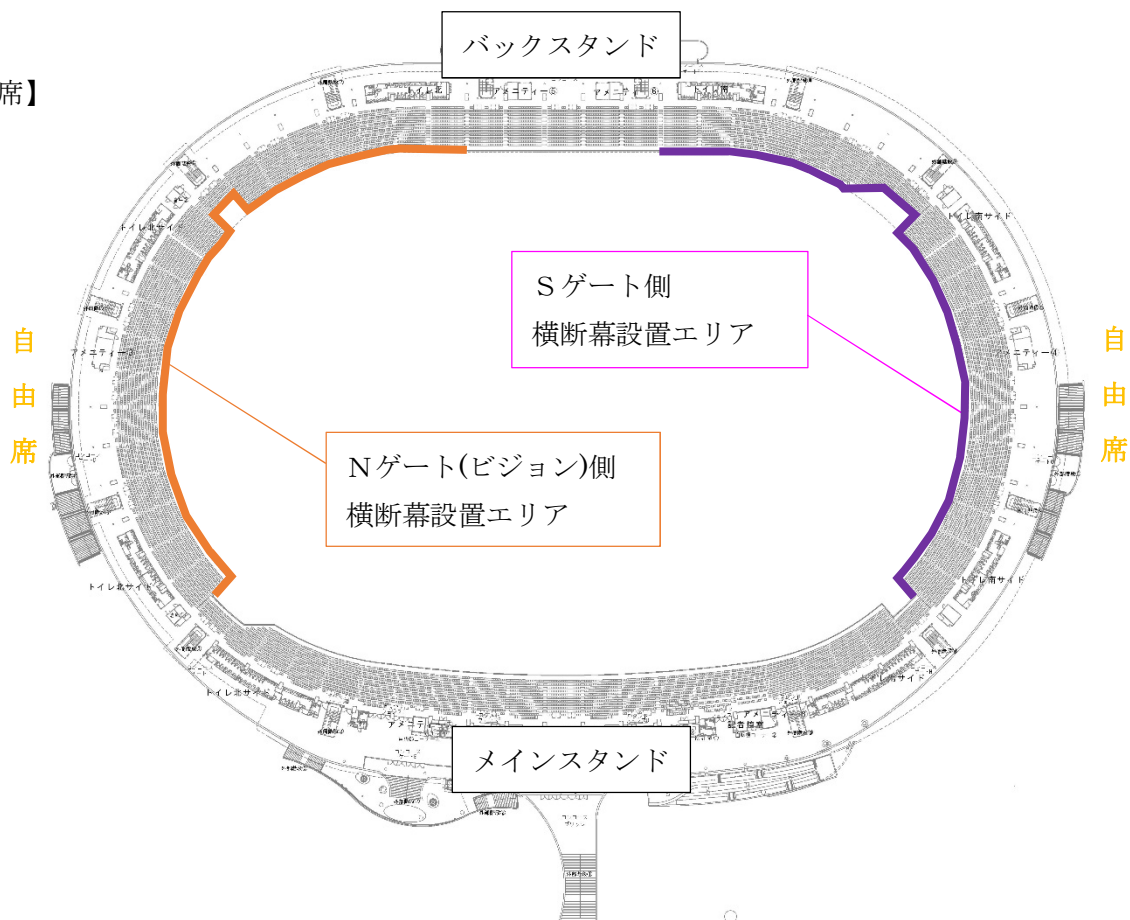


【2F席】



※手すり部分に幕をヒモで結んでください。テープ貼りつけはできません。

※席貼り、緩衝地帯、座席後方の手すり、壁、通路への掲出はできません。

※係員の指示に従って掲出してください。

※誹謗・中傷・差別的な幕の掲出は禁止です。見つけた場合には係員が撤去しますのでご了承ください。

※その他、ほかのお客様の迷惑になる等、不適切な掲出と判断されるものは撤去させていただきます。

【掲出時間について】

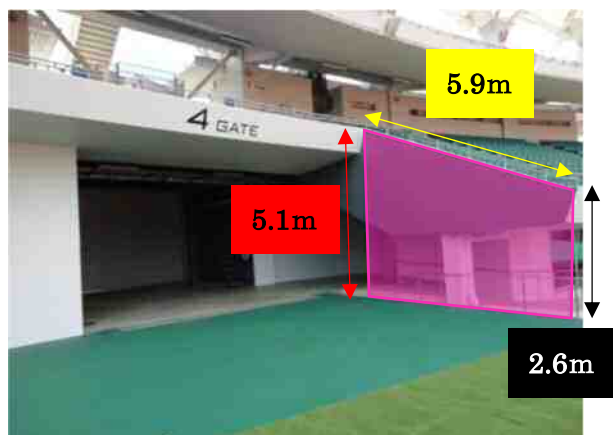
※15:00より係員が事前に説明を行いますので、掲出代表者(3~5名)は各ゲート前までお越しください。

※15:30 ~ 16:00までを事前の掲出時間とし、スタンドに入ってください。

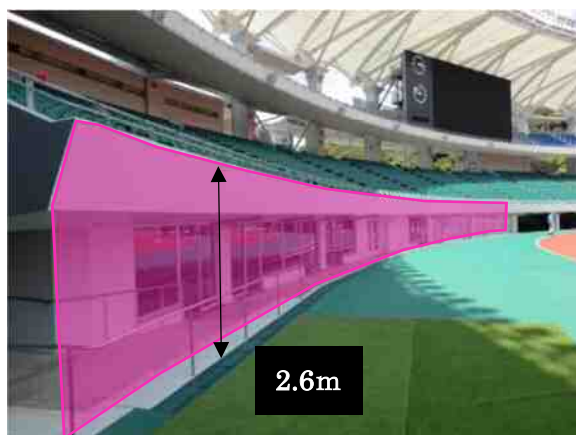
16:00までに掲出できない場合は、開場後(16:30~)の掲出となります。

【掲出可能場所 (ピンク部分)】

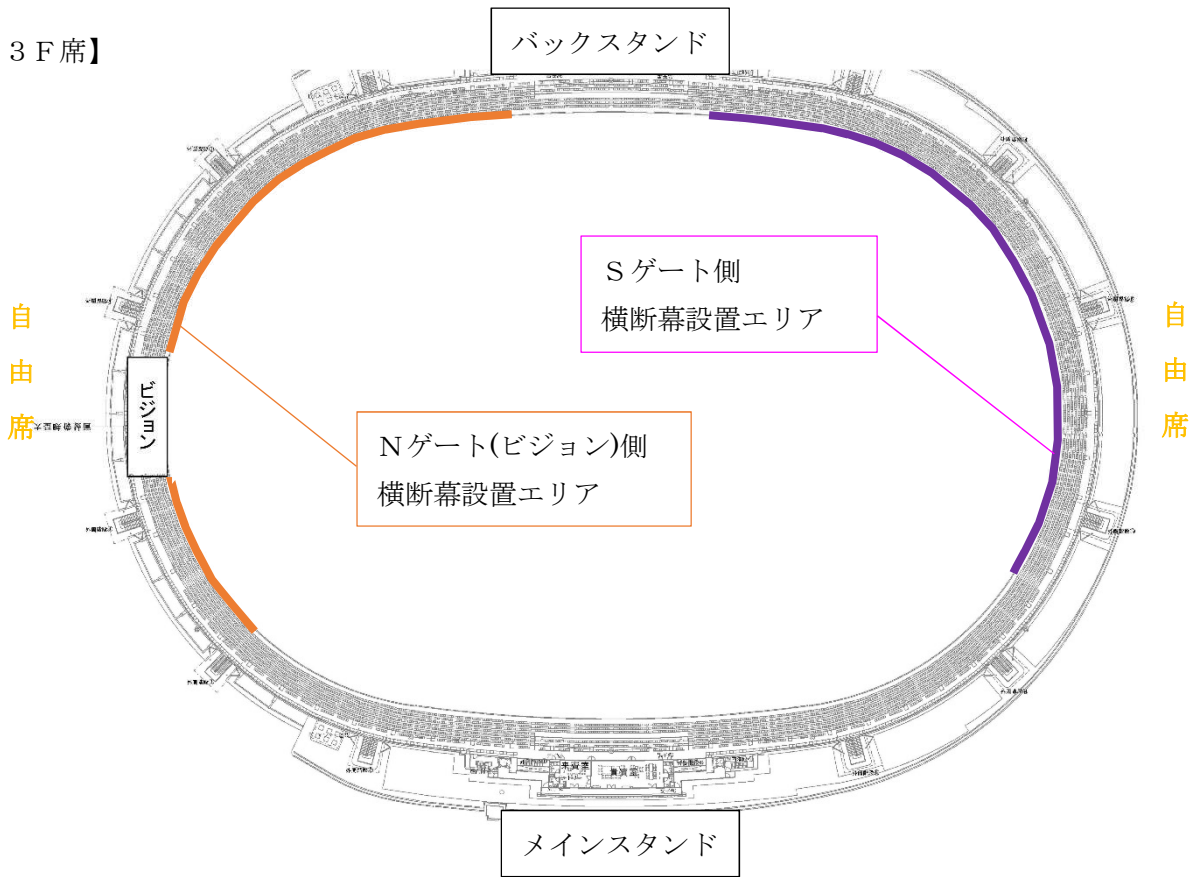
2F席側面手すり部分



2F席前列手すり部分

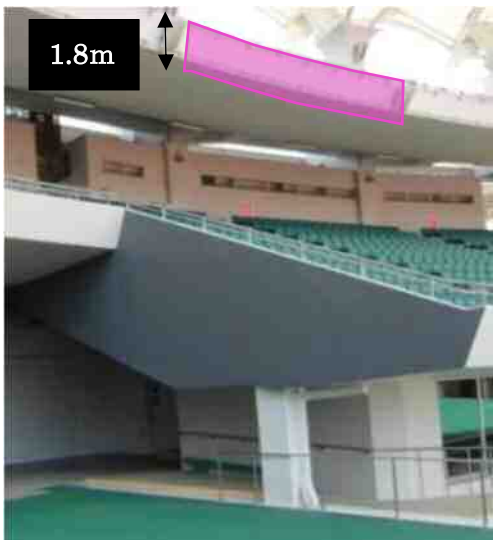


【3F席】



【掲出可能場所 (ピンク部分)】

3F席前列手すり部分



※3F席前列手すりより掲出する場合は、高さ1.8m以内の物に限ります。(ヒモを含む全長)

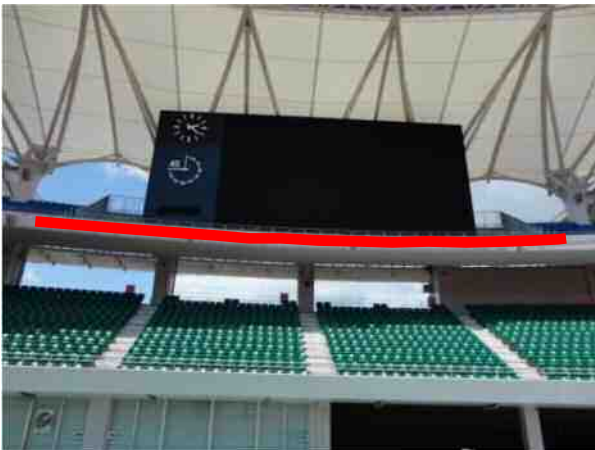
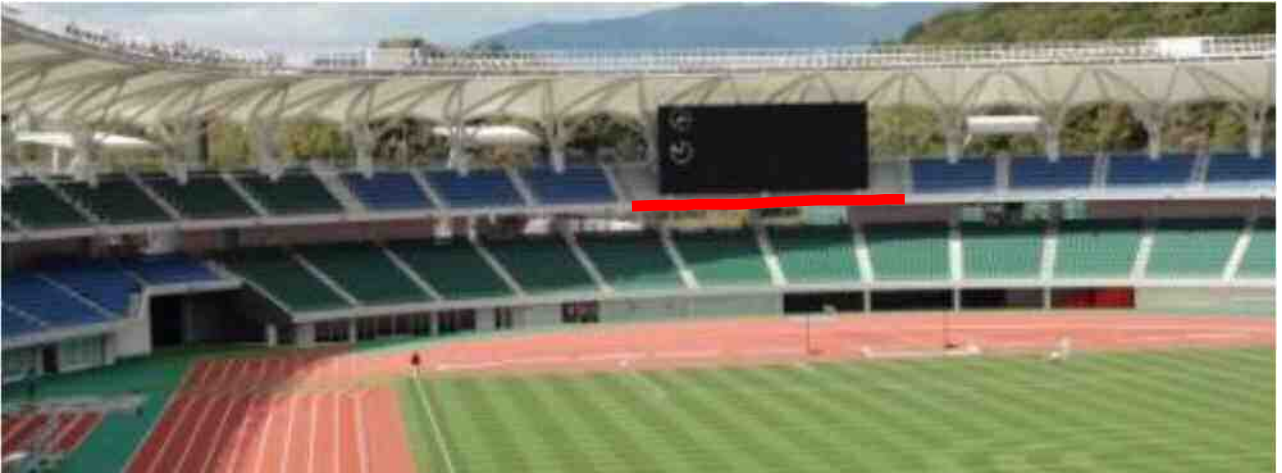
※2F席のお客様の迷惑にならないように下方のヒモを垂らしたり、2F席に固定しないでください。

※通路を遮るような結び方をしないでください。

※2F席3F席とも、手すりからの掲出のみ可能です。壁や、床面への直貼りはできません。

※ビジョン下または付近に掲出することはできません。

【掲出できません (赤部分)】



※ビジョン下
または付近に掲出することはできません。



※メインスタンド側ゲート上の手すりには
掲出できません。

※サポーターによるコレオグラフィ、ビッグフラッグ、ジャイアントユニフォーム、バンデラ掲出は、試合当日より7日前までに事前申請が必要となります。過度な広告、企業メッセージ、スポンサーロゴが掲出されている場合、掲出不可といたしますのでご了承下さい。