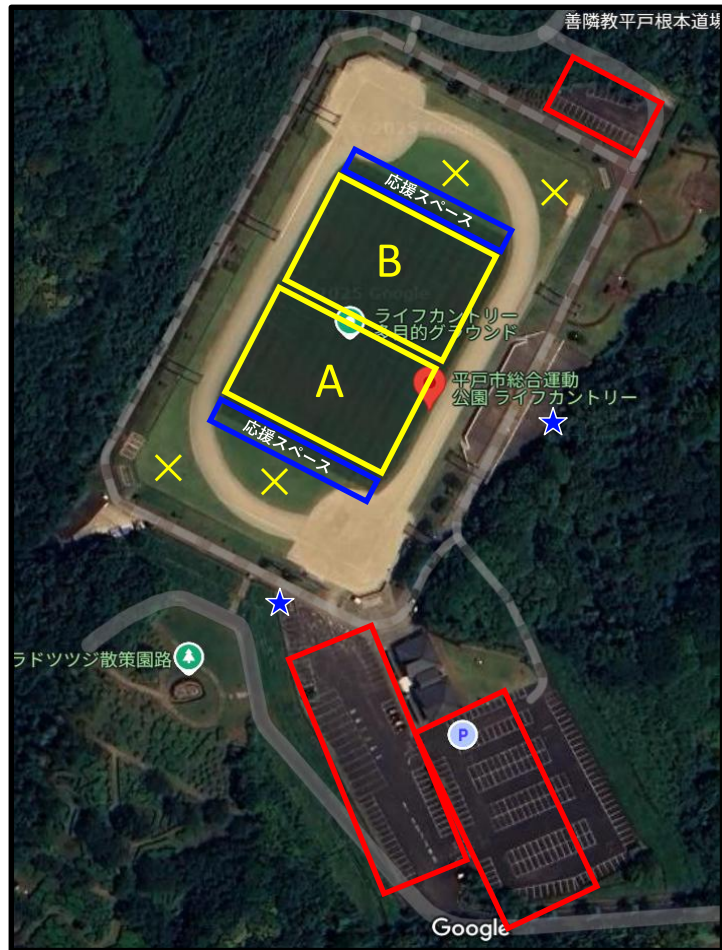


2026.2.22 第21回石橋工務店杯 平戸市総合運動公園ライフカントリー会場



【会場注意事項】

○駐車スペースは 部分となります。

特に台数制限は設けませんが、できるだけ乗り合わせでお越しください。

○アップはクレー部分をご利用ください。

外側の芝生スペースや応援席後ろの芝生スペースでのアップは禁止いたします。

○芝生への折り畳み椅子の持ち込みは禁止です。ならびに革靴での立ち入りも禁止です。

○ソフトボールバックネットへボールを蹴らないでください。

○氷やスポーツドリンクを芝生に捨てないでください。

○喫煙は指定の場所 ★ でお願ひします。グラウンド内は禁煙です。

○ごみはすべてお持ち帰りください。